

Año
2004

Encuesta de Preferencia Ciudad de Buenos Aires



buenos aires



Programa de Estudios de Mercado y Estadísticas Turística
Subsecretaría de Turismo
Gobierno de la Ciudad de Buenos Aires

Índice

1. Introducción.....	3
2. Metodología.....	3
3. Resultados	4
3.1. Mercados Extranjeros	5
3.2. Mercados Nacionales	23

Balcarce 360 2º Piso
Tel: 4114-5784
Email: estadisticas_turismo@buenosaires.gov.ar / investigaciones_turismo@buenosaires.gov.ar
Web: www.bue.gov.ar

Encuesta de Preferencia

Año 2004

1. Introducción

La encuesta de Preferencias o actualización de los mercados turísticos arribados a la ciudad de Buenos Aires, es realizada por el área Estudios de Mercado y Estadística desde el año 2001.

El objetivo de esta encuesta, es profundizar algunos aspectos de la ciudad como destino turístico, conocer la valoración de sus servicios e identificar la imagen que tienen los visitantes de la ciudad de Buenos Aires.

2. Metodología

Consistió en realizar una Encuesta por Muestreo al azar a turistas nacionales y extranjeros que hayan pernoctado por lo menos una noche en la ciudad de Buenos Aires en alojamientos hoteleros y extra-hoteleros. Se utilizó como instrumento de recolección un Cuestionario Estructurado; con preguntas abiertas, cerradas y escalas de opinión.

El muestreo se efectuó en los barrios de La Boca, San Telmo, Recoleta, Puerto Madero, Plaza de Mayo, Plaza San Martín y en los Centros de Información Turística.

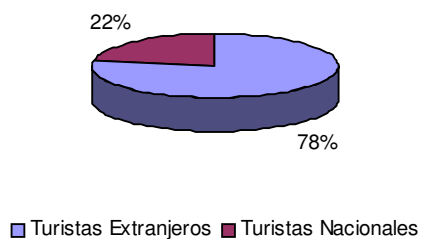
Se realizaron un total de 341 entrevistas relevando a 859 turistas en la ciudad de Buenos Aires.

El trabajo de campo fue realizado por los alumnos de la carrera de Demografía y Turismo de la Universidad John F. Kennedy (Ver anexo) durante los meses de noviembre y diciembre de 2004.

3. Resultados

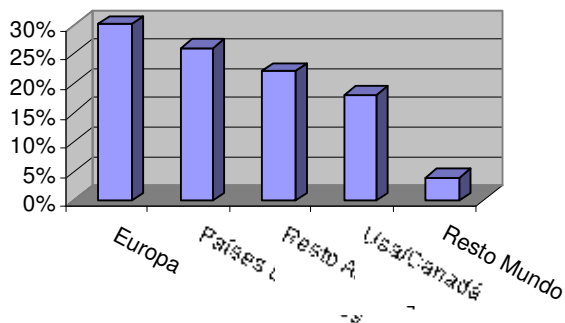
El 78% de los encuestados fueron turistas **extranjeros** y el 22% correspondió a turistas **nacionales**.

Distribución de los Turistas según Origen



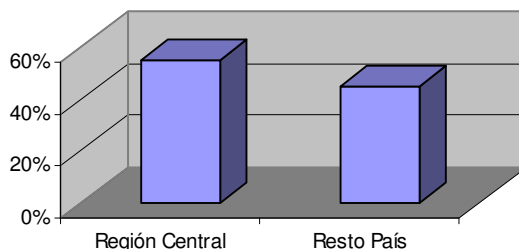
Los mercados **extranjeros** están representados por Europa 30%; Países Limítrofes 26%, Resto de América 22%, el mercado Norteamericano/Canadiense 18%, y por el Resto del Mundo 4%

Distribución de los Mercados Extranjeros



Los mercados **nacionales** están distribuidos de la siguiente manera: Región Central 55% (representada por la Provincia de Buenos Aires, Córdoba y Santa Fe) y el Resto del País 45%.

Distribución de los Mercados Nacionales



El análisis particularizado de cada mercado se investiga de acuerdo al tipo de alojamiento seleccionado, según sea establecimientos hoteleros (hoteles de 1 a 5 estrellas) o extra- hoteleros (casa de familiares/amigos, etc).

3.1. Mercados Extranjeros

1) Mercado Europeo

Este mercado está representado por los siguientes países: España 49%, Italia 16%, Inglaterra 10 % y Resto de Europa 25% (incluye Holanda, Grecia, Portugal, Alemania y Francia).

1.1) Mercado Español

a) Españoles alojados en Hoteles

El **mercado español** que es el principal mercado europeo en la ciudad; representado por el 87%, se alojó en hoteles, preferentemente en la categoría 4 y 5 estrellas, de las cadenas hoteleras más importantes de la ciudad. Su estadía promedio fue de 5,57 noches.

Estos visitantes españoles tuvieron como principal **motivación** de viaje las Vacaciones 88%, Negocios/trabajo 7%, Cultural 3%, y los Congresos/con convenciones 2%.

El 56% eligió este destino porque es barato 56%, por Referencia de amigos lo hizo un 33% y porque tiene familiares aquí 11%.

En cuanto al **medio de información para organizar el viaje** un 40% lo hizo por Internet, por Agencias de viaje 25%, Referencia de amigos 20%, Folletería 13%, y un 2% dijo no haber utilizado ningún medio de información porque ya conocía el destino.

Las **actividades realizadas** por los españoles en la ciudad fueron: Caminar/pasear 54%, compras 14%, visita a Museos 12%, salir a bailar 9%, City tours 6%, asistir a shows de tango 5%.

Los barrios visitados fueron el Centro 24%, San Telmo 20%, La Boca 19%, Recoleta 12%, Puerto Madero 10%, Palermo 9%, Tigre/Delta 6%.

Calificación de los servicios

Servicios	Excelente	Muy Bueno	Bueno	Regular	Malo
Gastronomía	31%	43%	26%	-	-
Alojamiento	20%	67%	13%	-	-
Transporte	3%	50%	47%	-	-
Excursiones	3%	47%	50%	-	-

Cuando a los españoles se les pregunta ¿Qué es lo mejor y lo peor de la ciudad? responden:

Mejor: La arquitectura 31%, La gente 31%, Gastronomía 17%, Oferta Cultural 8%, La noche 6%, Los parques 3%, Las mujeres 2%, Los barrios 2%.

Peor: La suciedad 57%, el tránsito 14%, la mendicidad 9%, la polución 8%, Nada 8%, la inseguridad 4%.

La **imagen** que tienen de la ciudad está identificada con el Tango 44%, Fútbol 17%, Evita 11%, Obelisco 8%, Linda 5%, Casa Rosada 5%, Europa 5%, Luz 3%, Cosmopolita 2%.

El **Perfil** de encuestados estuvo representado en un 67% por varones y el 33% por mujeres.

Un 24% del grupo de los “varones” pertenece al grupo etario de 36 a 40 años, siguiéndole los de 31 a 35 años, luego se ubican los de 41 a 45, 46 a 50, 51 a 55 y los de 60 a 65 años todos con los mismos valores 12% cada uno. Sólo un 8% corresponde al grupo de 25 a 30 años .

Su ocupación más representativa es la del Profesional 70%, luego le siguen los Empleados 20%, Comerciantes 5%, y por último los Jubilados 5%.

Un 33% del sexo femenino pertenece al grupo etario de 31 a 35 años, siguiéndole las mujeres mayores de 55 años 20% y en tercer lugar figuran las de 46 a 50 años. El resto tiene una gran dispersión con el 8% perteneciendo a mujeres de 25 a 30 años, de 36 a 40 y 41 a 45 respectivamente. El grupo menor (7%) se ubica entre los 51 a 55 años

Un 60% son Profesionales 60%, un 30% Amas de casa y un 10% Empleadas.

b) Españoles alojados en Casas

La principal **motivación** de viaje fue la Visita a familiares/amigos 57%, por Vacaciones respondió sólo un 29%, por motivos Culturales lo hizo un 14%. Su estadía promedio fue de 17 noches.

Las referencias de familiares y/o amigos fue el medio de información más utilizado al momento de organizar el viaje, alcanzando niveles de respuesta de un 57% Un 14% de los entrevistados respondieron ser visitantes frecuentes a la ciudad y contestaron que ya conocían la ciudad. Por Internet consultó un 15%, y en consulados lo hizo un 14%.

Las **actividades realizadas** por los este segmento de españoles fueron: Paseos/caminatas 45%, Visita a familiares/amigos 36%, Compras 19%.

Los principales **lugares visitados** fueron el Centro 33%, La Boca 33%, P. Madero 11%, San Telmo 11%, Recoleta 7%, Tigre 5%.

Calificación de los servicios

Servicios	Excelente	Muy Bueno	Bueno	Regular	Malo
Gastronomía	57%	29%	14%	-	-
Transporte	15%	14%	71%	-	-
Excursiones	20%	20%	60%	-	-

Qué es lo mejor/peor de la ciudad:

Lo Mejor es la arquitectura 38%, los Barrios 25%, la Gente 25%, la Gastronomía 12%.

Lo Peor: La suciedad 71%, la Inseguridad 29%.

La Palabra/**Imagen** con la que identifican a Buenos Aires es con Evita 38%, el color Verde, por la gran cantidad de parques y plazas 13%, Cálido 13%, Cultura 13%, Tango 12%, y con la figura emblemática de Perón 11%.

Perfil

El 43% de los entrevistados fueron varones y el 57% mujeres.

Los primeros representantes fueron grupos de 25-30 años 67% y de 60-65 años 33%. Su ocupación estuvo distribuida por los Profesionales 34%, Jubilados 33% y Empleados 33%.

El 70% del sexo femenino eran jóvenes de 25-30 años y el 30% restante de 40-45 años.

Un 50% eran empleadas y el 50% restante se repartieron entre estudiantes y profesionales 25% respectivamente.

1.2) Mercado Italiano

De la totalidad de los encuestados el 77% se alojó en hoteles y el 23% en casas de familiares/amigos.

a) Italianos alojados en Hoteles

El 80% tuvo como principal **motivo** de viaje las Vacaciones y el 20% restante motivos Culturales

Al preguntárseles ¿Porqué decidió visitar la ciudad? La respuesta fue: Porque es económica .

La **estadía** promedio fue de 6,84 noches.

Para **organizar** el viaje un 60% consultó agencias de viaje y por Internet lo hizo el resto 40%.

Sus **actividades** realizadas más frecuentes fueron las caminatas/paseos 89%, y contrataron City tours 11%; por los siguientes **barrios** Centro 24%, La Boca 24%, San Telmo 21%, Puerto Madero 17%, Tigre 14%.

Calificación de los servicios

Servicios	Excelente	Muy Bueno	Bueno	Regular	Malo
Gastronomía	27%	63%	10%		-
Alojamiento	10%	60%	30%		-
Transporte	10%	40%	40%	10%	-
Excursiones	12%	50%	25%		-

Para los italianos, nuestra Gastronomía tiene una valoración alta calificada entre muy buena a excelente

Lo **mejor** de la ciudad es su gente 30%, la arquitectura 20%, la gastronomía 20%, la Cultura 10%, los Precios 10% y la Vida Nocturna 10%.

Lo **peor**: el transporte 44%, la suciedad 44%, y la mendicidad 12%.

Palabra/imagen con la que asocian la ciudad de Buenos Aires:

Fútbol 40%, Maradona 20%, Borges 10%, Río de La Plata 10%, Noche 10%, Tango 10%.

Perfil

De la totalidad de los encuestados el 60% son hombres y el 40% mujeres.

El grupo masculino estuvo representado por hombre de 46 a 55 años 33% cada grupo, luego estuvieron representados por hombres de 30-35 años 18% y el último grupo etario fue de 40 a 45 años de edad 16%

La totalidad de los entrevistados eran profesionales 100%.

En cuanto al sexo femenino, el grupo más representativo estuvo dado por jubiladas de 51 a 55 años de edad, siguiendo las empleadas y comerciantes de 20 a 40 años respectivamente

b)Italianos alojados en casas

La totalidad de este segmento fueron **motivados** por pasar sus Vacaciones en la ciudad, 100% teniendo una **estadía** promedio de casi 8 noches (7,75 noches).

Las referencias de familiares/amigos 66% e Internet 34% fueron los **medios de información** para organizar el viaje.

Sus **actividades** por la ciudad fueron recorrerla a través de Paseos/Caminatas 100%. Y por qué **barrios**: San Telmo 29%, Centro 28%, La Boca 28%, Puerto Madero 15%.

Calificación de los servicios

Servicios	Excelente	Muy Bueno	Bueno	Regular	Malo
Gastronomía	66%	-	34%	-	-
Transporte	34%	-	66%	-	-
Excursiones	34%	-	66%	-	-

Lo Mejor de la ciudad

Variedad y gran diversidad de alternativas para realizar 100%

Lo Peor

La suciedad 100%

Con que **palabra/imagen** identifican la ciudad?

Con el Tango 66%, y con una ciudad Linda 34%

Perfil

La totalidad de los entrevistados fueron varones, 100%, con una edad de 20-25 años 34% y el grupo mayoritario era de 60-62 años 66%

La Ocupación más predominante fueron los Jubilados 66%, siguiéndole los Estudiantes 34%.

1.3) Mercado Inglés

La totalidad de los entrevistados se alojaron en hoteles (100%).

Su única **motivación** de viaje fueron las Vacaciones 100%.

Al preguntárseles **porqué** visitan Buenos Aires, su respuesta coincidieron en afirmar porque es económico y una ciudad exótica.

Su **estadía** promedio fue de 5 noches.

Los **medios de Información** consultados para organizar el viaje fueron Internet 63%, Referencia de amigos 24% y las Agencias de viaje 13%.

Sus **actividades** realizadas fueron Caminatas/paseos 55%, Compras 27%, Visita a Museos 9%, Shows de tango 9%, lo hicieron por los siguientes **barrios**: el Centro 34%, La Boca 23%, San Telmo 15%, Puerto Madero 19%, Recoleta 9%.

Calificación de los servicios

Servicios	Excelente	Muy Bueno	Bueno	Regular	Malo
Gastronomía	38%	50%	12%	-	-
Alojamiento	12%	63%	25%	-	-
Transporte	12%	50%	38%	-	-
Excursiones	-	63%	37%	-	-

Que es lo mejor/peor de la ciudad

Lo **Mejor**: la arquitectura 38%, la gastronomía 25%, el Tango 13%, la ciudad en general 13%, su gente 11%.

Lo **Peor**: la suciedad 50%, Nada en especial 33%, La polución 17%.

Con que **palabra/imagen** identifica la ciudad de Buenos Aires, con el Tango 77%, Maradona 29%, Hermosa 14%.

Perfil

El 75% de los encuestados fueron varones y el 25% mujeres.

Los del sexo masculino tenían una edad comprendida entre 26 a 35 años respectivamente, el grupo de más de 65 años alcanzó el 18% y en último puesto los jóvenes de 20 a 25 años 16%

Su profesión estuvo representada por: Empleados 67%, Estudiantes 16% y Jubilados 17%.

Las mujeres se distribuyeron en forma igualitaria los grupos etarios, 30-35 años 50% y de 40-45 años 50%. Todas ellas eran profesionales

1.4) Resto de Europa

Incluye Alemania, Holanda, Portugal, Grecia, Francia, Finlandia y Eslovenia.

El 100% de los turistas encuestados se alojó en hoteles, con una estadía promedio de 5,47 noches.

Su **motivo** de viaje fueron las Vacaciones 69%, Negocios 13%, Visitas a familiares/amigos 12%, y motivos culturales 6%.

Porque eligió este destino?

Conocer Sudamérica y porque es barato.

Las **actividades** más predominantes, realizadas en la ciudad fueron los Paseos/caminatas 80% y las Compras 20%.

Medios de información para realizar el viaje fueron Internet 52%, Referencia familiares/amigos 24% y las Agencias de viaje 24%.

Los **Barrios visitados** el Centro 33%, La Boca 23%, San Telmo 20%, Recoleta 16%, Palermo 4% y Puerto Madero 4%.

Calificación de los servicios

Servicios	Excelente	Muy Bueno	Bueno	Regular	Malo
Gastronomía	16%	16%	55%	13%	-
Alojamiento	13%	23%	36%	28%	-
Transporte	6%	29%	59%	6%	-
Excursiones	6%	18%	65%	11%	-

Lo **mejor** de Buenos Aires es su gente 56%, la Arquitectura 25%, la ciudad en general 13%, los parques/espacios verdes 6%.

Lo **peor** la suciedad 50%, el tránsito 18%, la Inseguridad 12%, la Polución 12% y el transporte 8%.

Perfil

El 70% de los encuestados fueron varones y el 30% mujeres.

La edad más predominante entre los del sexo masculino fueron de 30 a 35 años 50% y el resto se distribuyó en forma igualitaria entre edades de 25-30 años 25% y entre 50-55 años 25%.

Su **Ocupación**: Profesionales 44%, Empleados 22%, Jubilados 22% y Estudiantes 12%.

Las del sexo femenino pertenecieron al grupo etario comprendido entre 30-35 años 75% y 50-55 años 25%

Su **Ocupación**: Empleadas 50%, Profesionales 50%.

2) Países Limítrofes

2.1) Mercado Chileno

El mercado chileno es el principal mercado proveniente de países limítrofes para visitar la ciudad de Buenos Aires, ya sea por su cercanía, por el atractivo que tiene la ciudad en cuanto a su oferta cultural; su diversidad en el rubro compras y por el cambio favorable.

a) Chilenos alojados en hoteles

Los turistas chilenos alojados en hoteles tuvieron como principal motivación de viajes las Vacaciones 70%, Negocios/trabajo 17%, Visita a familiares/amigos 8%, Cultural 5%.

La decisión de elegir este destino recayó en su cercanía y en ser un destino barato

Su **estadía** promedio fue de 5,16 noches.

Los medios de información consultados para organizar el viaje fueron Internet 39%, Agencia de viajes 29%, Folletería 16%, Referencia de amigos 10% y ninguno 6%, por lo que se infiere son visitantes frecuentes a la ciudad

Sus **actividades** predilectas realizadas por la ciudad fueron los Paseos/caminatas 33%, las Compras 24%, Ir a ver shows/teatros 22%, Comer afuera 10%, Ir a bailar 8%, ver Fútbol 3%.

Los **barrios** visitados fueron el Centro 25%, San Telmo 20%, La Boca 17%, Palermo 17%, Puerto Madero 8%, Recoleta 8%, Belgrano 2%, Tigre 2% y Mataderos 1%.

Los chilenos, a diferencia de los otros mercados se movilizan por otros barrios no tan tradicionales como ser Mataderos y Belgrano

Calificación de los servicios

Servicios	Excelente	Muy Bueno	Bueno	Regular	Malo
Gastronomía	46%	46%	4%	4%	-
Alojamiento	26%	43%	26%	5%	-
Transporte	5%	30%	52%	13%	-
Excursiones	9%	33%	58%	-	-

Que es lo **mejor/peor** de la ciudad: Lo mejor que tiene Buenos Aires es su gastronomía 27% y en todos los barrios, lo accesible de sus precios 23%, la gente 22%, la variedad de actividades para realizar 9%, su Arquitectura 9%, los Barrios 5% y los Espectáculos teatrales o culturales 5%.

Lo **peor** no escapa a la mayoría de los turistas, resaltando la suciedad 71%, la mendicidad 20% y la Inseguridad 9%.

Con que **palabra/imagen** identifican la ciudad los turistas chilenos: con el Obelisco 21%, con Menem 17%, Cultura 13%, Fútbol 8%, Casa Rosada 8%, Río de la Plata 8%, el Tango 8%, el Che Guevara 7%, con el Asado 5%, y con las Compras 5%.

Perfil de los entrevistados el 60% fueron varones y el 40% mujeres.

Los varones corresponden a los siguientes grupos de edades

25-30 años 28%

35-40 años 21%

40-45 años 28%

55-60 años 23%

Su **ocupación** estuvo representada por: Profesionales 43%, Empresarios 21%, Comerciantes 21% y Empleados 15%.

La Mujeres estuvieron desagregadas de la siguiente manera: 25-30 años 44%, 30-35 años 45% y 40-45 años 11%.

Su **ocupación**: Empleadas 55%, Profesionales 33% y Docentes 12%.

b) Chilenos alojados en casas

Se trasladaron a la ciudad motivados por pasar sus vacaciones 50% y por estudiar 50%. La **estadía** promedio fue de 5 noches.

La totalidad de los turistas consultaron los **medios de información** masiva para trasladarse a Buenos Aires 100%,

Sus principales **actividades** realizadas fueron las Compras 50% y los paseos por la ciudad 50%.

Los **barrios** visitados fueron el Centro 50%, Palermo 25% y Recoleta 25%.

Calificación de los servicios

Servicios	Excelente	Muy Bueno	Bueno	Regular	Malo
Gastronomía	50%	-	50%	-	-
Transporte	50%	-	-	50%	-
Excursiones	50%	-	50%	-	-

Lo que destacan los chilenos como lo **mejor** es su gente 75%, y la ciudad en general 25%.

Lo **peor** es la suciedad 100%.

La palabra con la que **identifican** la ciudad es con la Alegría 50%, y con la Avenida 9 de Julio 50%.

El **Perfil** estuvo representado, en su totalidad por estudiantes masculinos de 20 a 25 años

2.3) Mercado Brasileño

Es el segundo mercado en importancia, integrando a los países limítrofes. La totalidad de los turistas encuestados se alojó en hoteles de 4 y 5 estrellas. Su **estadía** promedio fue de 6,20 noches.

Su **Motivo** de viaje fueron las Vacaciones 76%, los Congresos/Ferias 14%, los Negocios 6% y lo Cultural 4%.

¿Porqué **visitó** la ciudad? Las respuestas fueron; por lo económico 50%, porque ya conocía y viene anualmente 33% y para disfrutar la noche de Buenos Aires 17%.

Las **actividades** realizadas en la ciudad Paseos/caminatas 60%, Compras 20%, Negocios 10%, Asistió a Congresos 10%.

Los **barrios** más recorridos fueron: San Telmo 23%, el Centro 22%, La Boca 20%, Recoleta 13%, Palermo 10%, Puerto Madero 10% y en los alrededores el Tigre 2%.

Calificación de los servicios

Servicios	Excelente	Muy Bueno	Bueno	Regular	Malo
Gastronomía	57%	28%	14%	-	-
Alojamiento	9%	57%	28%	6%	-
Transporte	4%	42%	47%	7%	-
Excursiones	10%	47%	43%	-	-

Que es lo **mejor/peor** de la ciudad

Lo **mejor** es su gastronomía 30%, la gente 30%, las compras 22%, la Arquitectura 10% y la Noche 8%.

Lo **peor** es la suciedad 60%, el Tránsito 15%, los Robos 15% y la Inseguridad 5%

La **Palabra/Imagen** más representativa se asocia al Tango 42%, el Fútbol 40%, el Obelisco 10% y a su Cultura 8%.

Perfil

El 71% de los encuestados fueron de sexo masculino y el 29% femeninos.

Los de sexo masculino tienen una edad perteneciente a los siguientes grupos etarios: 20-25 años 22%; 26-30 años 14%; 31-35 años 14%; 36-40 años 14%, 41-45 años 21% y 60-62 años 15%. Y pertenecen a las siguientes **ocupaciones**: Profesionales 33%, Empleados 30%, Comerciantes 30% y jubilados 7%.

El 50% de las mujeres tenía una edad entre 26 a 30 años y el resto pertenecía a los otros grupos 20-25 y 31-35 años 25% cada uno de ellos.

La **ocupación** más frecuente fueron las Empleadas 33%, las Profesionales 30%, las Estudiantes 19% y por último las Docentes 18%.

2.4) Mercado Uruguayo

Del total de turistas encuestados el 50% se alojó en hoteles y el otro 50% en casas de familiares/amigos.

a) Uruguayos alojados en hoteles

Los que seleccionaron el tipo de **alojamiento** hotelero tuvieron las siguientes **motivaciones** de viaje: Vacaciones 75%, Congresos y Ferias 13%, Visita a familiares/amigos 12%.

Porque decidió este viaje? Por la cercanía y por los espectáculos.

La **estadía** promedio en hoteles fue de 3,45 noches.

Los **medios de información** para organizar el viaje fueron agencias de viaje 57%, folletería 29%, y respondieron no haber consultado ningún medio porque ya conocían la ciudad un 14%.

Las **actividades** predilectas fueron los Paseos/caminatas 45%, las compras 36% y ver espectáculos/shows 19%.

Los **Barrios** visitados fueron el Centro 38%, Palermo 21%, Once 14%, Recoleta 7%, Puerto Madero 7%, el Tigre 7% y La Boca 6%.

Calificación de los servicios

Servicios	Excelente	Muy Bueno	Bueno	Regular	Malo
Gastronomía	-	33%	67%	-	-
Alojamiento	-	33%	67%	-	-
Transporte	-	31%	69%	-	-
Excursiones	-	-	100%	-	-

Destacan como lo **mejor** la gente 33%, el Fútbol 18% la historia 17%, la Cultura 16%, y la ciudad en general 16%.

Lo **peor** es la suciedad 33%, el Tránsito 33%, la Inseguridad 18% y los Precios 16%.

Los uruguayos perciben a la ciudad cara, en relación a los otros mercados extranjeros.

La imagen que tienen de Buenos Aires está representada por el Tango 50%, con una ciudad Bonita respondió el 18%, Grande 16% y con Maradona un 16%.

Perfil

El 71% de los encuestados fueron varones y el 29% mujeres.

El 50 % de los del sexo masculino eran jóvenes de 25 a 30 años, el resto de los grupos estuvo representado por hombres de 35 a 40 años y hombre de 70 a 75 años 25% respectivamente.

La **ocupación** predominante fueron los Comerciantes 50%, le siguieron los Empleados 25% y los Jubilados 25%.

Las mujeres fueron un 50% del grupo de 30 a 35 años y de 45 a 50 años respectivamente.

Su ocupación: Profesionales 50% y Empleadas 50%.

b) Uruguayos alojados en casas

Todo este segmento se trasladó a la ciudad con **motivo** de visitar a sus familiares y amigos 100%. Teniendo una estadía promedio de 8,44 noches.

Los **Medios de información** utilizados para viajar son las referencias de los familiares 33%, ya que un 50% respondió que ya conocía y un 17% dijo que no consultó ningún medio de información.

Sus **actividades** realizadas estuvieron distribuidas en Pasear/caminar 50%, Comprar 38% y un 12% respondió Visitar a sus familiares y amigos. Por donde prefirieron trasladarse estos turistas fue por los siguientes **barrios** el Centro 43%, Palermo 28%, Pto. Madero 15% y por La Boca 14%.

Calificación de los servicios

Servicios	Excelente	Muy Bueno	Bueno	Regular	Malo
Gastronomía	40%	40%	20%	-	-
Transporte	20%	20%	20%	40%	-
Excursiones	-	-	100%	-	-

Que es lo mejor/peor de la ciudad?

Lo **mejor** está dado por la gran variedad de cosas para hacer 66%, los parques 17% y por los Barrios 17%.

Lo **peor** para los uruguayos son los porteños 50%, la suciedad 33% y los robos 17%.

Con que **palabra/imagen** identifican la ciudad?

Fútbol 50%, Juventud 18%, Río de La Plata 16%, Obelisco 16%.

Perfil

De la totalidad de los encuestados el 83% fueron varones y el 17% mujeres. La edad más representativa de los del sexo masculino fueron de 30 a 35 años, un 80% y el otro grupo estuvo dado por los hombres de 36 a 40 años, 20%.

Ocupación

Comerciante 60%, Empleado 20%, Docente 20%.

La totalidad de las mujeres fueron amas de casa de 55 a 60 años de edad.

2.5) Mercado paraguayo

El total de turistas encuestados se **alojó** en hoteles.

Su **motivo** de viaje se distribuyó entre los Negocios 67% y las Vacaciones 33%.

Estadía fue de 4,36 noches.

Los **medios de información** utilizados para organizar el viaje fueron: las Agencias de viaje 34%, las Referencia de amigos 33% y en sus propias Empresa 33%.

Actividades realizadas : Compras 66%, Caminatas/paseos 34%.

Barrios visitados : Centro 25%, Palermo 25%, La Boca 25%, San Telmo 25%.

Calificación de los servicios

Servicios	Excelente	Muy Bueno	Bueno	Regular	Malo
Gastronomía	100%	-	-	-	-
Alojamiento	70%	30%	-	-	-
Transporte	-	50%	25%	25%	-
Excursiones	-	-	-	-	-

Lo **mejor** para este mercado :la gente 75% y la ropa 25%

Lo **peor** :La suciedad 100%

Con que **palabra/imagen** identifica la ciudad?

Maradona 40%, Tango 20%, Europa 20%, Obelisco 20%.

Perfil

El 80% de los encuestados fueron varones y el 20% restante mujeres.

Sexo Masculino:

Edad

25-30 años 50%

50-55 años 25%

65-70 años 25%

Ocupación

Profesionales 50%, Estudiantes 25%, Jubilados 25%.

Sexo Femenino:

Edad

30-35 años 100%

Ocupación

Ama de casa 100%.

2.6) Mercado Boliviano

La totalidad de los turistas provenientes de este mercado que fueron encuestados en la ciudad de Buenos Aires, se **alojaron** en hoteles.

Su **motivación** de viaje se distribuyó entre: vacaciones 50% y visita a familiares/amigos 50%.

La **estadía** promedio fue de 6 noches.

Los **medios de información** consultados para organizar el viaje fueron: Folletería 50% y las Referencias de familiares/amigos 50%.

Actividades realizadas en la ciudad: Caminatas/paseos 100%.

Barrios visitados: La Boca 50%, Centro 25%, San Telmo 25%.

Calificación de los servicios

Servicios	Excelente	Muy Bueno	Bueno	Regular	Malo
Gastronomía	50%	50%	-	-	-
Alojamiento	-	50%	50%	-	-
Transporte	-	-	100%	-	-
Excursiones	-	-	-	-	-

Lo **Mejor** para los bolivianos son: Los espacios verdes 50% y los Barrios 50%.

Para los bolivianos no existe nada malo en la ciudad

Con que **palabra/imagen** identifica la ciudad?

Perón 50%, Diversidad 50%.

Perfil

Estuvo representado en su totalidad 100% por el estrato masculino comprendido entre los de 40-45 años y cuya **ocupación** : 50% Comerciantes y 50% Profesionales.

3) Estados Unidos/Canadá

El 80% de las personas provenientes de estos mercados se **alojaron** en hoteles y el resto lo hizo en alojamientos extra-hoteleros.

a) Norteamericanos/Canadienses alojados en hoteles

Su **motivo** de viaje fueron: Vacaciones 86%, Visita a amigos/familiares 6%, Negocios 4%, Congresos 2%, Cultural 2%.

Porque decidió este destino? por Referencias de amigos 47%, por conocer Sudamérica 27%, por Conocer a Patagonia 7%, por el Tango 7%, es económico 6%, ya conocía y volvió 6%.

La **estadía** promedio en alojamientos hoteleros fue de 7,6 noches.

Qué **medios de información** consultaron los norteamericanos y canadienses al organizar su viaje: Internet 41%, Agencias de viaje 18%, Folletería 17%, Referencias de amigos 9%, Medios de difusión masiva 4%, por su Empresa 4%, en Consulados 3%, ya conocía 4%.

Las **actividades** realizadas : Caminatas/paseos 46%, Compras 19%, City tours 17%, Ir a ver shows de tango 8%, Trabajó 4%, visitó Museos 4%, fue a Bailar 2%.

Los **Barrios** Visitados: el Centro 60%, La Boca 10%, San Telmo 10%, Recoleta 10%, Puerto Madero 10%.

Calificación de los servicios

Servicios	Excelente	Muy Bueno	Bueno	Regular	Malo
Gastronomía	45%	33%	22%	-	-
Alojamiento	39%	34%	27%	-	-
Transporte	6%	57%	32%	5%	-
Excursiones	6%	47%	36%	11%	-

Que es lo **mejor** de la ciudad?

La gran variedad de cosas para hacer 19%, la gente 19%, la noche 15%, la arquitectura 14%, el tango 12%, la comida 12%, las mujeres 5%, No sabe /No contesta 4%.

Que es lo **peor**? la suciedad 60%, la mendicidad 20%, el tránsito 17% y las veredas rotas 3%.

Con que **palabra/imagen** identifica la ciudad?

Belleza 28%, Tango 22%, Maradona 14%, Evita 13%, Obelisco 11%, Carne 6%, Sorpresa 6%.

Perfil

El 65% de los encuestados fueron varones y el 35% mujeres.

El estrato masculino comprende los siguientes grupos etarios

20-25 años	4%
25-30 años	30%
31-35 años	17%
36-40 años	21%
41-45 años	13%
50-55 años	8%
65-70 años	7%

El estrato femenino comprende los siguientes grupos etarios

20-25 años	16%
25-30 años	41%
31-35 años	25%
40-45 años	18%

b) Norteamericanos/Canadienses alojados en casas

La principal **motivación** de viaje fue la Visita a familiares/amigos 72% le siguieron las Vacaciones 28%.

Su **estadía** promedio muy superior a los alojados en otros tipos de alojamiento fue de 13,4 noches.

Los **medios de información** para realizar el viaje fueron en primera instancia las Referencias de amigos/familiares 75% y en segundo lugar Internet 25%.

Las **actividades** realizadas en la ciudad fueron: Paseos/caminatas 50%, Visita a amigos 25%, Ver shows de Tango 25%.

Los **Barrios** seleccionados para recorrer la ciudad fueron: el Centro 40%, Puerto Madero 20%, La Boca 20%, Recoleta 10% y San Telmo 10%.

Calificación de los servicios

Servicios	Excelente	Muy Bueno	Bueno	Regular	Malo
Gastronomía	62%	25%	13%		
Transporte	12%	25%	25%	38%	
Excursiones	25%	25%	50%		

Que es **lo mejor** de la ciudad?

La noche 30%, la gastronomía 29%, la gente 29%, los shows de tango 12%.

Que es **lo peor** de la ciudad?

Un 50% contestó los ruidos, la mendicidad 25% y la inseguridad 25%.

Con que **palabra/imagen** identifica a la ciudad?

Amistad 50%, Evita 25%, Gente 13%, Arte 12%.

Perfil

El 57% de los entrevistados fueron hombres y el 43% mujeres.

Los varones tienen la siguiente **edad**: un 80% entre 25-30 años; y entre 55-60 años el 20% restante.

Ocupación : un 80% eran empleados y el 20% jubilados

El 100% de las mujeres comprendían el grupo etario de 25-30 años y su profesión/ocupación : empleadas 100%

4) Resto de América

Incluye: México, Colombia, Perú, Ecuador, Venezuela y Puerto Rico.

De la totalidad de turistas encuestados el 88% se **alojó** en hoteles con una **estadía** promedio de 5,4 noches y el 12% en casas de familiares/amigos con una **estadía** de 6,7 noches.

Estos mercados están en constante aumento debido a la diferencia cambiaria y son muy importantes para este momento de la ciudad.

a) Resto de Americanos alojados en hoteles

Su principal **motivo** de viaje fueron: Vacaciones 70%, Asistencia a Congresos 17%, Cultural 9%, Estudios 2%, Visita a Familiares/amigos 2%.

Los **Medios de información** consultados para organizar el viaje fueron: Internet 37%, Agencias de Viaje 31%, Folletería 14%, Ninguno 14%, Consulados 4%.

Las **actividades** realizadas en la ciudad: un 50% respondió Compras 50%, un 30% Paseos/Caminatas, un 10% dijo ver Shows de Tango 10% y otro 10% Visitar Museos.

Calificación de los servicios

Servicios	Excelente	Muy Bueno	Bueno	Regular	Malo
Gastronomía	46%	43%	11%	-	-
Alojamiento	24%	39%	24%	7%	6%
Transporte	9%	30%	41%	11%	9%
Excursiones	11%	17%	70%	2%	-

Los **Barrios** visitados por los turistas provenientes de estos países fueron: La Boca 24%, el Centro 17%, San Telmo 15%, Recoleta 14%, Puerto Madero 11%, Palermo 11% y Once 8%.

Que es lo **mejor/peor** de la ciudad?

Lo **mejor** la variedad de actividades para realizar 26%, la gente 18%, la arquitectura 17%, los barrios 13%, la gastronomía 13%, la noche 10% y las mujeres 3%.

Lo peor se repartió entre la Suciedad 50%, el aeropuerto 20%, el tránsito 10%, el maltrato en negocios 10% y la inseguridad 10%.

Con que **palabra/imagen** identifica la ciudad?

Fútbol 40%, Maradona 20%, Tango 20%, Obelisco 10%, Cosmopolita 4%, Belleza 4% y con Gardel 2%.

El **perfil** de estos turistas fue la siguiente: el 71% fueron hombres y el 29% mujeres.

Los **varones** corresponden a los distintos grupos etarios: entre 20-25 años un 16%, entre 26-30 años un 21%, entre 31-35 años sólo un 10%; el grupo más grande fueron los de 36-40 años, 26%; los de 41-45 años representan el 16% y los de 50-55 años alcanzan sólo el 11%

La **ocupación** de estos hombres fue distribuida de la siguiente manera: Profesionales 70%, Comerciantes 20% y Empleados 10%.

Las **mujeres** entrevistadas correspondían al siguiente grupo de edad: entre 20-25 años el 70%; entre 35-40 años, 41-45 años y 50-55 años un 10% respectivamente

Su **ocupación/profesión** : Estudiantes 40%, Empleadas 30%, Comerciantes 20% y Docentes 10%.

b) Resto de Americanos alojados en casas

Para los latinoamericanos que se **alojaron** en casas de familiares o de amistades la principal **motivación** de viaje fueron las Vacaciones 44%, las Visitas a Familiares/amigos 39% y los Estudios 17%.

Los **Medios de Información** para realizar el viaje fueron los siguientes: un 40% Referencias de amigos/familiares, un 20% consultó Folletería, otro 20% navegó por Internet para obtener la información y otro 20% consultó a las Agencias de viaje.

Las **actividades** realizadas fueron: los Paseos/caminatas 40%, las Compras 30%, las Visitas a Museos 10%, la asistencia a shows de tango 10% y los City Tours 10%.

Los **Barrios** más visitados fueron: La Boca 25%, San Telmo 16%, el Centro 13%, Palermo 13%, Recoleta 13%, Belgrano 9%, Once 6% y Puerto Madero 5%.

Calificación de los servicios

Servicios	Excelente	Muy Bueno	Bueno	Regular	Malo
Gastronomía	33%	58%	9%	-	-
Transporte	25%	25%	42%	8%	-
Excursiones	25%	58%	8%	9%	-

Lo **mejor** de la ciudad para este mercado es su Gente 30%, los Barrios 30%, la Variedad de actividades 20%, la Gastronomía 10% y las oportunidades para Estudiar 10%.

Los **peor** es la suciedad 75%, el tránsito 17% y la inseguridad 8%.

Con que **palabra/imagen** identifican a la ciudad?

La imagen con la que más se identifican con Buenos Aires es con el Fútbol 25%, un 20% respondió con la palabra Maradona, con Grandeza 10%, otros con el Obelisco 10%, un 10% con ciudad Cosmopolita, también con Historia 10%, Tango 8%, Carne 7%.

El **perfil** estuvo representado un 50% por hombres y el 50% por mujeres

Los de sexo **masculino** pertenecen al siguiente grupo de **edad**, 20-25 años un 75%,

30-35 años el 25% restante.

La **ocupación** de estos varones fue la siguiente: Estudiantes 50%, Profesionales y Empleados 25% respectivamente.

Las de sexo **femenino** pertenecen al siguiente grupo de **edad**, 20-25 años un 50%, entre 40-45 años y 50-55 años un 20% cada grupo y a 65-70 años el 10% restante.

La **ocupación** de estas mujeres fue la siguiente: Estudiantes 50%, Amas de Casa y Profesionales 20% cada categoría y Jubiladas sólo un 10%.

5) Resto del Mundo

Abarca los siguientes países: Australia, Japón, Israel, China y Nueva Zelanda.

La totalidad de los entrevistados se **alojó** en hoteles con una **estadía** promedio de 4,3 noches.

Sus **medios de información** para organizar el viaje fueron: Internet 46%, Folletería 23%, Medios de difusión masiva 23% y Referencias de Amigos/familiares 8%.

Las **actividades** realizadas por estos turistas fueron : los Paseos/caminatas 54% y las Compras 46%.

Qué **Barrios** visitaron: un 29% San Telmo, un 23% el Centro, un 19% Recoleta, un 14% el Tigre, un 10% respondió La Boca y por Palermo sólo un 5%.

Calificación de los servicios

Servicios	Excelente	Muy Bueno	Bueno	Regular	Malo
Gastronomía	20%	40%	40%	-	-
Transporte	-	12%	88%	-	-
Excursiones	-	15%	85%	-	-

Que es lo **mejor/peor** de la ciudad?

Lo **mejor** para estos turistas fue lo siguiente: la Gastronomía 33%, los Barrios 23%, la oferta cultural 22%, la Gente 11% y un 11% respondió el Clima.

Lo **peor**, no escapa a la opinión del resto de los turistas, que mencionan a la suciedad 86% y la Suciedad 14%.

Con que **palabra/imagen** identifica la ciudad? El 100% respondió que identifican a Buenos Aires con el Tango.

Perfil:

El 60% de los encuestados fueron varones y el 40% mujeres.

Un 80% de los varones corresponde al grupo de 30-35 años y el resto al grupo entre 25-30 años. El 60% de estos hombres eran Profesionales y el 40% restante Estudiantes.

La distribución para las mujeres estuvo representada en su mayoría, un 50%, por las de 26-30 años todas Profesionales y el resto las de 20-25 años y las de 31-35 años por un 25% cada una con un ocupación de Empleadas y Estudiantes respectivamente.

3.2. Mercados Nacionales

Un 55% de los turistas nacionales provienen de la Región Central y un 45% proviene del Resto del País.

1) Región Central

La Región Central está conformada por los visitantes de las provincias de Córdoba, Buenos Aires y Santa Fe

De la totalidad de los entrevistados un 58% se **alojó** en hoteles y el 42% en casas de familiares/amigos.

a) Región Central Alojados en hoteles

El **motivo** de su viaje fue por Negocios 51%, por Vacaciones 20%, a Visitar a familiares/amigos 11%, por Estudios 9%, por motivos Culturales 6% y por Salud 3%.

La **estadía** promedio fue de 5,2 noches.

Los **medios de información** consultados al momento de organizar el viaje fueron las Agencias de viaje 24%, la Folletería 11% e Internet 6%. Un 59% respondió no haber consultado ningún medio de información, pues ya conocía la ciudad.

La **actividades** realizadas por los turistas nacionales se repartieron en Pasear/caminar 38%, en los Negocios 33%, en Ver cine/teatro 13%, en Cenar afuera 8%, Visitar a museos 4%, y en asistir a Tanguearías 4%.

Los **Barrios** visitados fueron el Centro 26%, La Boca 24%, Palermo 12%, San Telmo 12%, Recoleta 9%, Once 6%, Puerto Madero 6% y Belgrano 5%.

Calificación de los servicios

Servicios	Excelente	Muy Bueno	Bueno	Regular	Malo
Gastronomía	11%	44%	39%	6%	-
Alojamiento	12%	41%	41%	6%	-
Transporte	18%	12%	41%	29%	-
Excursiones	6%	12%	53%	29%	-

Que es lo **mejor/peor** de la ciudad?

Un 25% respondió que lo mejor es la gente, un 19% mencionó a la oferta gastronómica, un 15% destacó a la arquitectura, la noche y las mujeres, cada uno como lo mejor y un 11% resaltó al Fútbol.

Para los argentinos lo peor está dado por la inseguridad 50%, por la suciedad 25%, por la Desocupación 20% y por el Ruido 5%.

La **Palabra** o la **Imagen** con la asocian Buenos Aires es con el Obelisco 50%, luego le siguen Maradona y el fútbol **con un** 20% cada una, con la Noche un 10%.

Perfil

De la totalidad de los encuestados el 77% son varones y el 23% mujeres.

El grupo más joven está representado por los hombres de 20 a 25 años, alcanzando el 31%.

Un 23% tiene una edad comprendida entre 26-30 años y entre 45-50 años respectivamente, luego se ubican los de 35 a 40 años de edad con un 15% y por último los de 50 a 55 años, alcanzando un 8%

La **ocupación** de este grupo masculino está dada por Comerciantes 36%, Profesionales 22%, Empleados 21% y por Estudiantes 21%.

Las mujeres tuvieron una distribución igual, del 25% en cada grupo etario: 25-30 años; 35-40 años, 45-50 años y 55-60 años.

Su **ocupación** estuvo representada por Empleadas 50%, Jubiladas y Amas de Casa 25% respectivamente.

b) Región Central Alojados en Casas

La principal **motivación** de viaje fueron la Visita a familiares/amigos 42% luego se ubican los Negocios 21%, las Vacaciones 19%, la motivación Salud 10%, los Estudios 6% y por último la motivación Cultural 2%.

Estadía Promedio: 8,3 noches.

Medios de información para realizar el viaje:

Medios de difusión masiva, Internet y Folletería fueron los medios más consultados y cada uno alcanzó el 12% y luego le siguieron las Agencias de viaje 2%. Un 62% respondió no haber consultado ningún medio

Actividades realizadas en la ciudad: primero figuran las Compras con un 34%, luego le siguen los Paseos y Caminatas 24%, el Cine/teatro y los Negocios alcanzan el 14% respectivamente, la visita al Zoo 7%, y cenar afuera 7%.

Los **Barrios** más visitados fueron el Centro y La Boca 22%, respectivamente, luego se posiciona San Telmo 18%, Palermo 12%, Once y Recoleta con un 8% cada uno luego Belgrano alcanzando un 6% y por último Puerto Madero con un 4%.

Calificación de los servicios

Servicios	Excelente	Muy Bueno	Bueno	Regular	Malo
Gastronomía	23%	42%	15%	20%	-
Transporte	4%	12%	46%	38%	-
Excursiones	-	23%	69%	8%	-

Que es lo **mejor/peor** de la ciudad?

Lo **mejor** para los turistas nacionales es la gran variedad de actividades que tiene Buenos Aires para realizar 44%, luego se destaca la gastronomía 18%,

la arquitectura, los barrios y la gente alcanzan cada uno el 10% , luego se ubican los Barrios 8%.

Lo **peor** para los nacionales es la inseguridad 28%, la suciedad 24%, el ruido 12%, los precios 12%, los Piquetes 10% y el tránsito 10%. Es de destacar que un 4% respondió no encontrar nada malo en la ciudad.

Con que **imagen/palabra** identifica a la ciudad: los provincianos asocian a Buenos Aires con la imagen o palabra Hermosa 21%, otros la asocian con el Obelisco 30% el Tango 20%, Fútbol 20% y con el Asado la asocia un 9% .

Perfil

De la totalidad de encuestados el 59% fueron hombres y el 41% mujeres.

Los pertenecientes al sexo masculino tuvieron su máxima representación entre los que tienen entre 41 a 45 años, un 30%, el resto se distribuyó entre 20-25 años, 30-35 años y los de 55 a 60 años, cada uno de ellos con un 20%; por último se ubican los de 36 a 40 años alcanzando un 10%

Su **ocupación** estuvo representada por Empleados 66%, Estudiantes 22% y por Profesionales 12%.

Las mujeres tuvieron su máxima representación entre las de 20-25 años con un 57%, le siguieron las de 40 a 45 años con un 29% y por último figuran las de 26-30 años con un 14%

Su **ocupación** fue la siguiente: Estudiantes 50%, Profesionales 38% y Amas de Casa 12%.

2) Resto del País

De la totalidad de encuestas realizadas el 53% se **alojó** en casas de familiares/amigos y el 47% lo hizo en hoteles. Para éstos últimos la **estadia** promedio fue de 5,3 noches.

a) Resto del país alojados en hoteles

Los turistas alojados en hoteles tuvieron como principal motivación de viaje las Vacaciones, 62%, también los Negocios 22%, la Salud 12%, y los Congresos y los Estudios 2% respectivamente.

Los **medios de información** utilizados para viajar fueron las agencias de Viaje 25% e Internet y los Medios Masivos de Difusión alcanzaron un 8% respectivamente. Ya conocía y por ese motivo no utilizó ningún medio, respondió el 59%,

Las **actividades** realizadas por estos turistas fueron: Pasear/caminar 48%, Negocios 26%, visitar los Museos 11%, realizar City Tours 5%, Compras 5%, Cenar afuera 5%.

Los **Barrios** visitados: Centro 27%, La Boca 22%, Palermo 20%, San Telmo 20% y el Once 11%.

Calificación de los servicios

Servicios	Excelente	Muy Bueno	Bueno	Regular	Malo
Gastronomía	17%	58%	25%	-	-
Alojamiento	9%	54%	37%	-	-
Transporte	8%	25%	33%	34%	-
Excursiones	10%	40%	40%	10%	-

Que es lo **mejor/peor** de Buenos Aires

Lo **mejor** está dado por la diversidad de actividades culturales 50%, también por sus Barrios 25%, por su Gente respondió el 17% y por la gastronomía el 8%.

Lo **peor** es la Suciedad dijo un 55%, el Tránsito un 36% y un 9% dijo Nada

Con que **Palabra/imagen** identifica a la ciudad?

Para los turistas que vienen desde el interior del país, y que pertenecen a este estrato, identifican a Buenos Aires con la Plaza de Mayo, un 45%, con una ciudad Cosmopolita respondió el 27%, con el Obelisco lo hizo un 18%, y con el Tango un 10%.

Perfil

Del total de encuestados el 69% fueron varones y el 31% mujeres.

Un 34% de los varones tenían edades comprendidas entre los 26 y 30 años, un 22% entre 31 y 35 años de edad y el resto de los grupos etarios comprendidos entre 20 y 25 años, 41 a 45, 51 a 55 y de 61 a 65 años todos alcanzaron el 11% respectivamente.

La **ocupación** predominante fueron la de los Estudiantes que alcanzaron un 33%, seguida de los Profesionales 25%, luego la de los Empleados y Jubilados ambos con un 17% y por último los Docentes con un 8%.

Sexo Femenino

20-25 años 50%

26-30 años 22%

31-35 años 8%

41-45 años 9%

51-55 años 8%

61-65 años 3%

La **ocupación** predominante fueron la de las Estudiantes que alcanzaron un 67%, Empleadas 15%, Profesionales 10% y Amas de Casa 8%

b) Resto del País Alojados en Casas

El principal **motivo** de viaje fue la Visita familiares/amigos 38%, también figuran los Estudios 20%, la Salud 20%, los Negocios 9% y los Congresos 2%.

La **estadía** promedio fue de 7,1 noches.

El 61 % de estos turistas al consultarles cuales fueron su **medios de información** para realizar el viaje respondieron que ninguno, porque ya conocían la ciudad, por Internet consultó un 17%, a través de Medios Masivos lo hizo un 13%, y por medio de Folletería respondió un 9%.

Entre las **actividades** realizadas se detallan: los Paseos/caminatas 46%, el Cine/Teatro 21%, las Compras 18%, la Visita al Zoo 9%, y Cenar afuera 6%. Los **Barrios** visitados : fueron el Centro 23%, La Boca 19%, Palermo 13%, Recoleta 13%, San Telmo 11%, Belgrano 9%, Once 6% y Puerto Madero 6%.

Calificación de los servicios

Servicios	Excelente	Muy Bueno	Bueno	Regular	Malo
Gastronomía	14%	55%	31%	-	-
Transporte	-	45%	27%	14%	14%
Excursiones	-	-	-	-	-

Que es lo **mejor/peor**?

Las respuestas de lo **mejor** que tiene Buenos Aires es su variedad de alternativas para realizar 35%, la gente 23%, la arquitectura 14%, la noche 14%, se mencionan también la Atención en Hospitales 9% y las mujeres 5%.

Lo **peor** está representado por la Suciedad 46%, la Inseguridad 25%, el Tránsito 17% y los precios 12%.

Con que **palabra/imagen** identifica a la ciudad?

Con el Obelisco 27%, con una excelente Arquitectura 17%, con Maradona 17%, con su Cultura 17%, con el Fútbol 13% y por supuesto con la tradicional Noche de Buenos Aires 9%.

Perfil

El 59% de los encuestados son mujeres y el 41% hombres.

Los varones tienen una edad comprendida entre los 26 a 30 años, un 44%; entre 20-25 años un 34% y el grupo menos representado es el de 46 a 50 años, que alcanzó un 22%.

En su mayoría 50% fueron Estudiantes 50%, Profesionales 25%, Empleados 19% y Comerciantes un 6%.

Un 46% de la mujeres estuvo representada por jóvenes de 20 a 25 años de edad, el segundo grupo se ubicó en mujeres entre 31 a 35 años, y el resto se distribuyó entre 26 a 30, 36 a 1, 51 a 55 y por las de 60 a 65 años; todos estos estratos con el 8% cada uno.

La **ocupación** que alcanzó los índices más altos fueron las Estudiantes con un 38%, le siguen las Amas de Casa 24%, luego las Profesionales 19%, las Empleadas con 14% y por último las Jubiladas 5%.